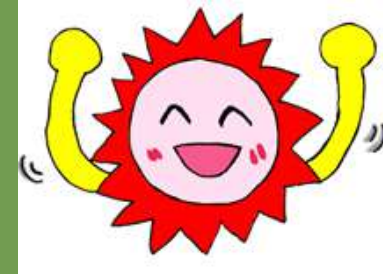


# 4月の生活目標



きまわりを守って  
正しい生活をしよう

# ○ 服そうや持ち物を整えよう

服そう

なふだ

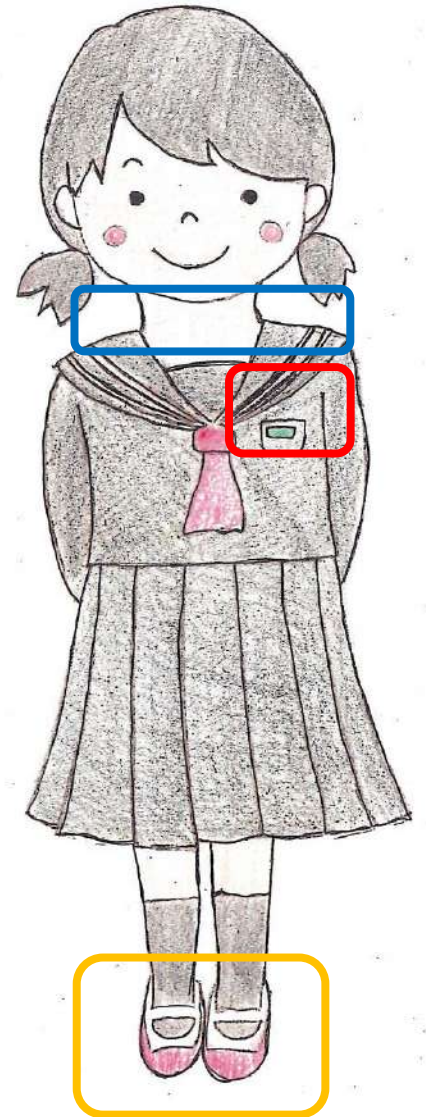
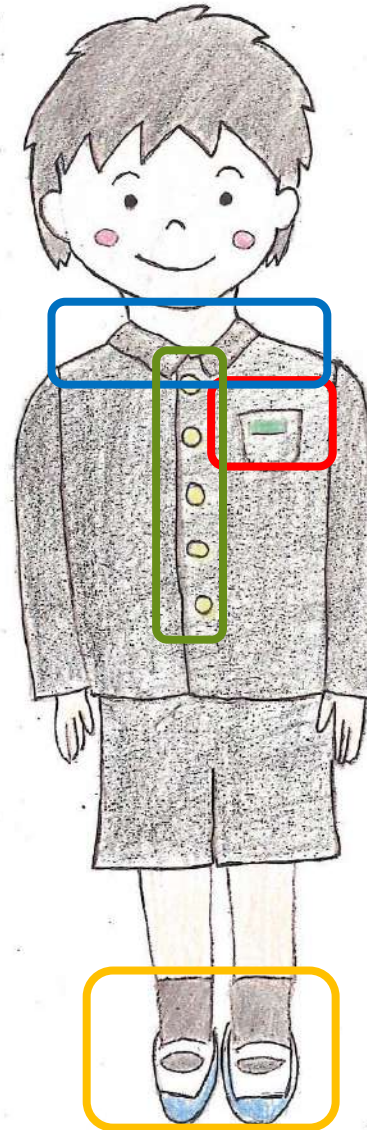
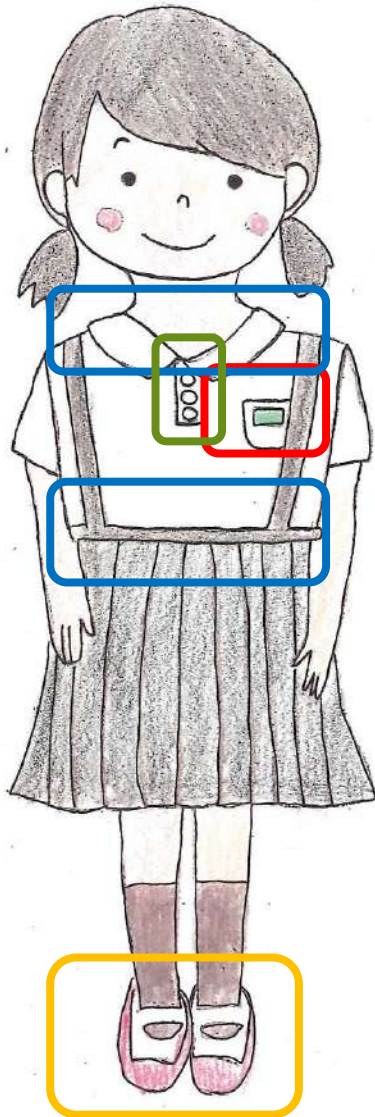
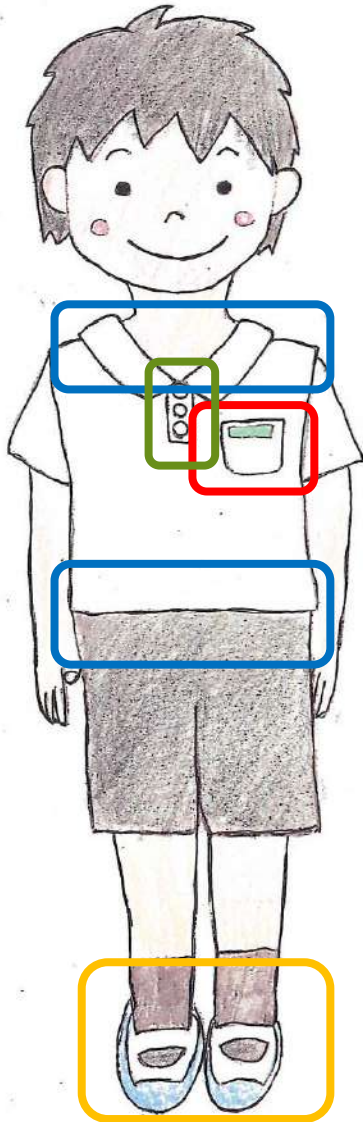
えり

シャツ

うわぐつ

のかかと

ボタン

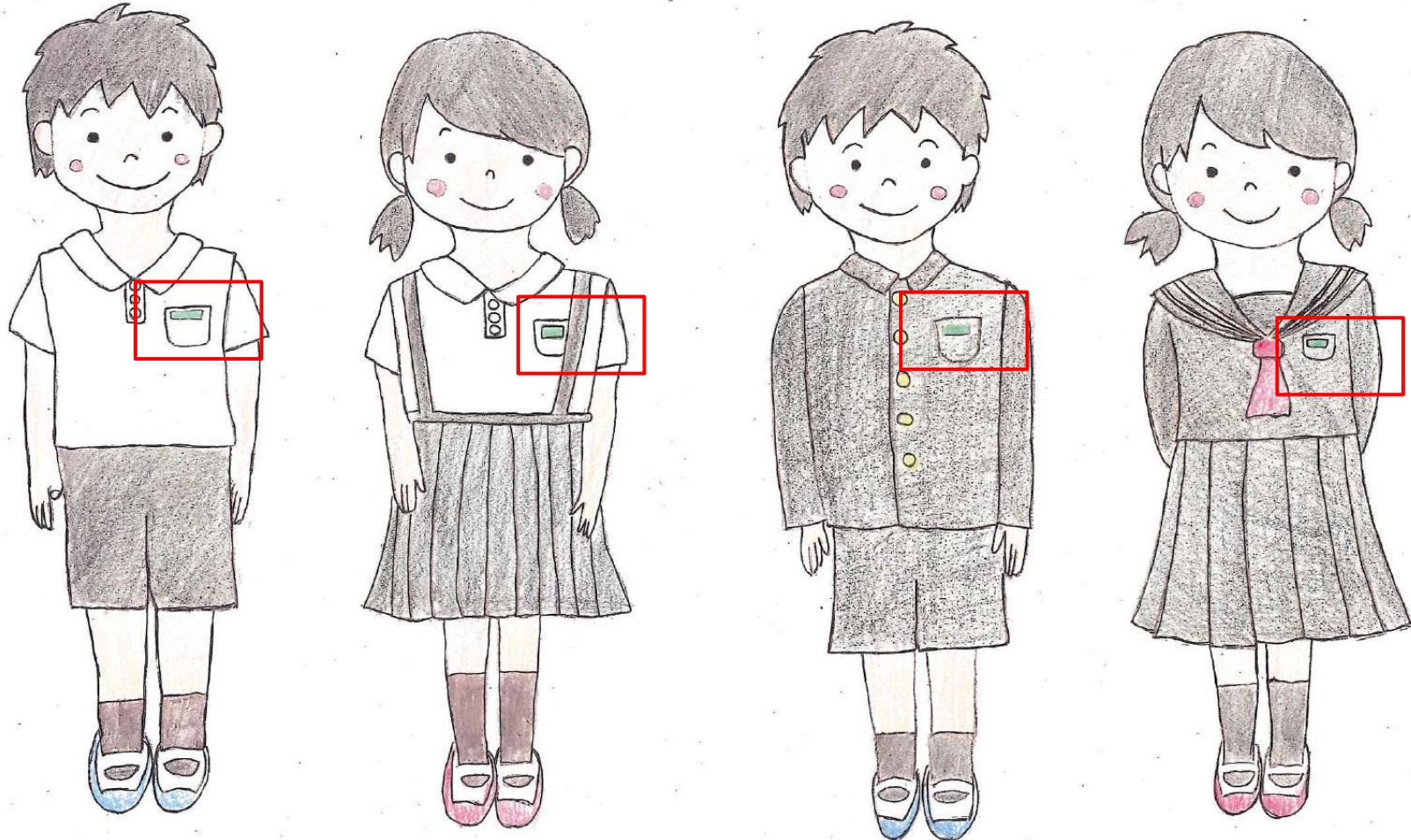




# ○ 服そうや持ち物を整えよう

なふだ

重要!



# 学校のきまり

学校は

学ぶ

ところ

安全に 気持ちよく

集中して 楽しく

◎きまわりを守ることが大切

# ふくそう



くつ下 むじ  
→ 白か黒（無地、ワンポイント）

ひょうじゅんふく

たいそうふく

# 標準服のポロシャツや体操服



気温や体ちょうに合わせて  
シャツをいれなくてもよい。  
熱中症のよぼう。



ひょうじゅんふく

# 標準服のポロシャツや体操服

たいそうふく



ただし、  
体育のてつぼうなど引っかかって  
きけんになる場合は必ず入れます。

---

# スカートのかたひも

# 冬の標準服

ベストやセーター  
→黒か、こん色



# 冬の標準服

かならずシャツ  
を入れる。



# ふでばこの中身

- えんぴつ5本(2Bが4本、6Bが1本がのぞましい)  
キャップはよい。 けずっておく。  
シャーペン1本(5、6年生)  
→漢字の学習などはえんぴつを使います。
- けしゴム1~2こ
- じょうぎ
- 赤青えんぴつ(4年生からはボールペンでもよい。)
- (マーカなどのけいこうペン1本)→4年生から



# ふでばこ

- ふでばこにキーホルダーなどのかざりはつけない。
- ひつよう以上に大きいふでばこは、学習のじゃまになるのでつかわない。
- はさみ、コンパス、のりはお道具箱にいれる。

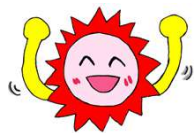
# あそび方



昼休みは12時55分に教室を出ます。  
(それまではじぶんの教室ですごす。)

# 遊んでいいところ

赤白帽を  
必ずかぶりましょう。  
(なければ黄帽)



ボールは  
けません。





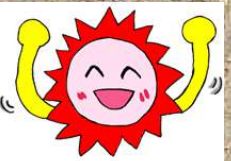
# 遊んではいけないところ



本を読むだけ！



# 遊具の 安全な使い方



遊具の上で  
おにごっこをするのは  
あぶないよ！やめようね！



順番を守って  
使いましょう



# 一輪車 竹馬を使う場所



# 走ってよいところ

運動場



体育館



ほかはすべて歩く！

# その他

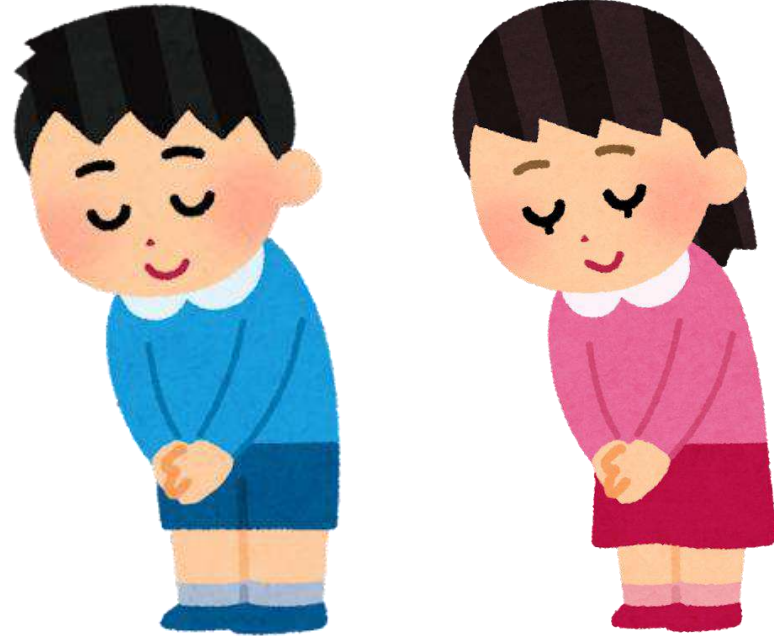
- 朝、教室のかぎをわたすのは7時40分。
- はじまりは8時5分
- ほかの教室には入らない。  
用があって入る場合は先生につたえてから入る。
- 教室移動は集団でだまって→ひなん行動につながる。
- 東かいだんは、きん急なとき以外、つかわない。

# その他



- お茶は担任の先生に言ってから
- おはしは、わりばしなど予備をもってきておく。  
忘れた場合は、教室で必ず返す。
- 忘れ物は放課後にとりにこない。  
(きんきゅうな場合は学校に連絡を入れておうちの方と一緒に)

あいさつ



川東小見守りたいの方々に  
あいさつ、お礼を！



# 4月の生活目標

きまりを守って

正しい生活をしよう

新しい学年の

よいスタートをきりましょう！

