



川東小学校
保健室
令和7年9月

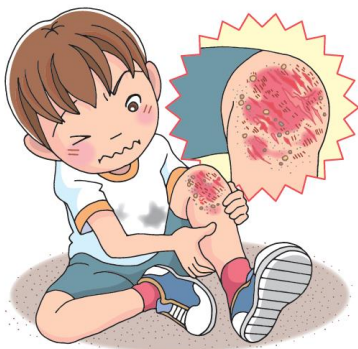
なが なつやす お 2がつき はじ こ げんき えがお
長い夏休みが終わり、いよいよ2学期が始まりました。子どもたちの元気な笑顔
こえ がっこう こうない いっき
と声が学校にもどってきて、校内が一気ににぎやかになりました。

がっき しゅうがくりょこう こうがいがくしゅう たつ こ ぎょうじ こころ
2学期は、修学旅行や校外学習、龍っ子フェスティバルなどの行事があり、心も
からだ おお せいちょう じき あつ のこ ひ ねっちゅうしょう かんせんしょう
体も大きく成長する時期です。まだ暑さが残る日もあるので、熱中症や感染症な
どよぼう いしき げんき す
どの予防を意識しながら、元気に過ごしていきましょう。



じぶん てあ
自分でできる手当てをしてみよう!

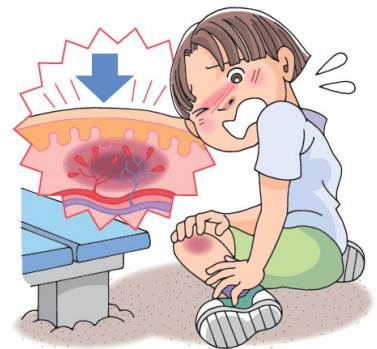
【すりきず】



【はなち】



【だぼく】



よごれやさいきんをあらいいなが
と、きずがはやくなおります。

はなをしっかりとつまむと、ち
とまりやすくなり、下を向くと、の
どに血が落ちにくくなります。

いたみやはれがはやくな
ります。

【身体計測】

クラスごとに実施

【生活リズムチェック】

8日(月)～12日(金)

【教育相談日(スクールカウンセラー来校日)】

11日(木)、30日(火)

【4年生 小児生活習慣病予防検診(血液検査・希望者)】

3日(水)

【4年生 心電図検査、血圧測定(全員)】

16日(火) ←問診票を配布します。×切：8日(月)



【保護者の方へ】

～色覚検査について～

色覚異常とは、色が全く分からないというわけではなくて、色によって見分けにくいことがある程度で、日常生活ではほとんど不自由はありません。しかし、本人は自覚のない場合が多く、子どもが検査を受けるまで、保護者もそのことに気付かない場合が少なくありません。授業を受けるにあたり、また、将来の職業・進路選択の時に、色覚異常があるかどうかを知っておくことはとても大切です。

今年度も全学年の希望者を対象に検査を実施します。1年生のみ希望調査をします。2～6年生の児童で検査を受けたい方は、学級担任もしくは養護教諭までお知らせください。

夏にも 感染症対策を

冬だけじゃない!

感染症という冬のイメージがあるかもしれませんが、ヘルパンギーナ・手足口病・咽頭結膜熱など夏に流行る感染症もあります。油断せずしっかり対策をしましょう。

手洗い・うがいをする

水分をしっかり取る

クーラーの温度を調整し、室内外の気温差を小さくする

栄養バランスのよい食事をとる

夜はぐっすり寝る



○保健室より○

夏休みにわが子の好きなこと、得意なことを知りたいと思い、ある本を読みました。簡単なテストからタイプ別に好きなことや得意なことをみていくのですが、読み進めていくと、「これって私のこと!」と思ったり、自分の得意なことや苦手なことに納得したりする点がたくさんあり、「子どもにとって最適な関わりができていのだろうか」など考えさせられることもありました。子どものためと思って読み始めましたが、自分自身の特性に気付いたり、自身の言動を振り返り、見直すきっかけになったりしました。また、わが子に限らず、学校で子どもたちと関わる際にも生かすことができる学びがたくさんありました。