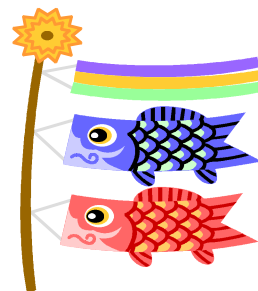


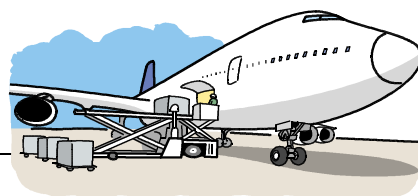
(重点目標)  
いじめや暴力は  
許されないことを学ぼう



## 修学旅行に行ってきます

5月9日(水)～11日(金)の予定で東京方面に修学旅行に行ってきます。ディズニーランドをはじめ、コース別学習や観戦観劇コース、皇居・国会の見学などを通して2泊3日の集団行動や共同生活の中で、お互いの人間関係や友情を深め、中学校最後の学年の良い思い出づくりをしてほしいと思います。

5/9 (水)	集合(高松空港国際線ロビー) <6:30現地集合> <input type="checkbox"/> 高松空港→羽田空港 <input type="checkbox"/> 皇居・国会議事堂・浅草散策・東京スカイツリー (宿泊)成田エクセルホテル東急
5/10 (木)	<input type="checkbox"/> コース別学習 <input type="checkbox"/> ナイトプラン (宿泊)成田エクセルホテル東急
5/11 (金)	<input type="checkbox"/> 東京ディズニーランド <input type="checkbox"/> 羽田空港→高松空港 解散 高松空港<19:15現地解散予定>



(保護者の方へのお願い)

- ・修学旅行前日は、荷物確認をし、荷物別便にて配送します。これまでに必ず荷物の確認をお願いいたします。また、この日は大きな荷物を持って登校となります。朝できるだけ車で送っていただくと助かります。よろしくお願いいたします。
- ・修学旅行最終日の空港でのお迎えについて、多数の車両が一時的に集中することが予想されます。待機レーンでは対応しきれないので、できるだけ有料駐車場をご利用いただくようお願いいたします。

### (中学校生活最後の運動会)

5月26日(土)<雨天順延>には運動会が開催されます。部活動紹介(運動部のみ)や3年生全員で一中ソーランの演技などをします。中学校生活最後の運動会です。お忙しいこととは存じますが、是非ご覧ください。ご来場をお待ちしています。(入場行進開始9時)

### (中間テストについて)

修学旅行が終わるとすぐに中間テストがあります。これまで学習したところをきちんと復習し、教科書やノート、ワーク類を繰り返し見直すことが定期テスト勉強のポイントです。また今回は2年生の3学期に学習した内容も含まれる教科もあります。修学旅行をはさみますが、家庭学習に集中して取り組み、しっかりと準備してテストに臨み、学習の成果を発揮してほしいと思います。

### (高校オープンスクール・公開授業等の案内について)

体験入学については主に夏休みに実施する高校が多いですが、オープンスクール、公開授業については、すでに何校か案内が来ています。「説明会・体験入学等の案内」というタイトルで随時プリントにて全員に案内しています。保護者の方も必ずご確認ください。参加については、制服、身分証明書持参でお願いします。



【5月行事予定】

日	曜	行事等	給食	日	曜	行事等	給食
1	火	短縮4時間授業 木1⇒木2⇒木3⇒道 家庭訪問⑤	○	17	木	中間テスト(英・数・理)	×
2	水	短縮4時間授業 木5⇒木6⇒金1⇒団集会 家庭訪問⑥ 三木高オープンスクール申込×切 朝の会：テスト計画	○	18	金	中間テスト(国・社) 3年運動会練習(5・6校時) 専門委員会(運動会用)	○
3	木	憲法記念日	×	19	土		×
4	金	みどりの日	×	20	日		×
5	土	こどもの日	×	21	月	マ-アップ°あいさつ運動 (陸上・野球) 全校運動会練習(1・2校時) 診断過去問(5校時) 専門委員会 集金引落日	○
6	日		×	22	火	マ-アップ°あいさつ運動(サッカー) 3年運動会練習(3・4校時) 全校運動会練習(5・6校時)	○
7	月	交通指導(朝) 5校時(金2)・6校時(木5) 高商オープンスクール申込×切 飯山高公開授業申込×切 高商オープンスクール(～13日)	○	23	水	運動会予行(6校時なし)	○
8	火	交通指導(朝) 4時間授業 ※給食なし 1校時(国会DVD視聴) 2校時(隊形練習等) 3校時(荷物確認) 飯山高公開授業(～12日) ※修学旅行荷物をもって登校 ※運動会学級紹介・部活紹介原稿×切 ※PTA行事参加申込用紙×切	×	24	木	マ-アップ°あいさつ運動(ハンド) 朝：教育相談アクト 3年運動会練習予備(4校時) 全校運動会練習(5・6校時)	○
9	水	修学旅行(6:30空港集合)	×	25	金	マ-アップ°あいさつ運動(バレ) 3年運動会練習予備(3校時) 全校運動会練習予備(4校時) 運動会準備(5・6校時)	○
10	木	修学旅行	×	26	土	運動会(雨天順延)	×
11	金	修学旅行 三木高(定時)公開授業	×	27	日		×
12	土	テスト発表につき部活動中止 三木高オープンスクール 香川中央・坂出工公開授業	×	28	月	26日の振替休業日	×
13	日		×	29	火	短縮5時間授業 (火2・火3・火4・火5・火6) 部活動PTA	○
14	月	全校運動会練習(1・2校時) 3年運動会練習(3・4校時) 旅行まとめ(5校時) 木6または学活(6校時)	○	30	水	教育相談週間(～6/5:短縮授業) 診断過去問(6校時) 耳鼻科検診	○
15	火	全校運動会練習(3・4校時) 眼科検診	○	31	木		○
16	水	テスト前日午前中授業 3年運動会練習(1・2校時) 運動会学級×バ-表提出×切 再検尿	○				