



なかよし

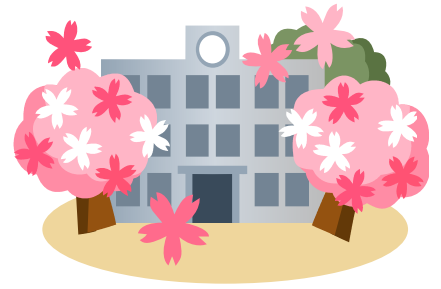
高松市立栗林小学校
1年団
令和6年4月11日

優しい春風の中で、健やかに成長されたお子様が、晴れやかに入学式を迎えられましたことを、心よりお祝い申し上げます。

希望に胸をふくらませ、いよいよ小学校生活のスタートです。新しく出会った多くの友達と「なかよし」の輪を広げ、みんなが笑顔で自分も友達も大切に、居心地よく過ごせる仲のよい集団をつくりたいという思いを込めて学年便りのタイトルを「なかよし」にしました。

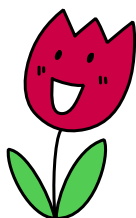
お子様の成長を見守り支え、新しい生活が充実したものとなるよう、担任一同力を合わせて頑張っていきます。

保護者の皆様のご理解とご協力をよろしくお願い申し上げます。



行事予定

- | | |
|--------|----------------|
| 11日(木) | 入学式
地域別安全教室 |
| 16日(火) | 身体計測 |
| 19日(金) | 給食開始 |
| 25日(木) | 検尿 |
| 26日(金) | 学習参観・学級懇談会 |
| 30日(火) | 自宅確認① |



<5月の予定>

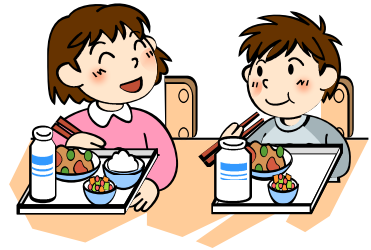
- | | |
|--------|---------------|
| 1日(水) | 聴力検査
自宅確認② |
| 2日(木) | 自宅確認③ |
| 8日(水) | 避難訓練 |
| 10日(金) | 内科検診 |
| 13日(月) | 1年生を迎える会 |
| 14日(火) | 視力検査 |
| 16日(木) | 耳鼻科検診 |
| 18日(土) | 運動会 |
| 20日(月) | 振替休業日 |
| 27日(月) | 眼科検診 |
| 28日(火) | 心電図検査 |

*運動会の詳しい予定については、後日お知らせします。

給食の始まり

給食は、4月19日（金）から始まります。
ご家庭で次のことについてお声かけください。

- 好き嫌いをしないで食べる。
- お箸を正しく持って食べる。
- 20分ぐらいで食べる。
- エプロンを自分で着たり脱いだりする。
- エプロンなどをきちんとたたんで袋に入れる。



お願いとお知らせ

- すべての持ち物に、名前をひらがなではっきりと記入してください。
- 連絡帳・連絡袋は毎日ご確認ください。提出物は翌日出していただけると大変助かります。
- 自分で持ち物の準備をする習慣が身に付くまで、予定表をご覧になってお子様と一緒に用意をしてください。
- 子どもたちは大変緊張しています。早寝・早起きをさせて、朝食を必ず食べてから登校させてください。
- 勉強に不必要なものを持ってこないように、気をつけてください。

登校について

- 希望者は、地区の集団登校で来ます。
- 黄色の通学用帽子（黄帽）をかぶらせてください。
- 名札・交通ワッペン（左肩）・鈴つきリボン（右肩）をお付けください。
- ランドセルに黄色のカバー・防犯用のホイッスル（右）・黄色のハンカチ（ゴムやテープ等を縫い付けて左側に）をお付けください。



下校について

- 12日（金）から17日（水）までは、1年団の担任が途中まで送っていきます。お子様と下校のコース・順路を確認しておいてください。
(6コースに分かれて下校します。)
- 18日（木）から担任は付き添わず、児童だけで下校します。
- 下校時刻は、予定表をご覧ください。

欠席について

- 欠席する場合は、電話や Forms など午前8時までにご連絡ください。
- 連絡帳で連絡して下さってもかまいません。

