

# 担任紹介

## 2年白組 担任 三木 美佐代(みき みさよ)

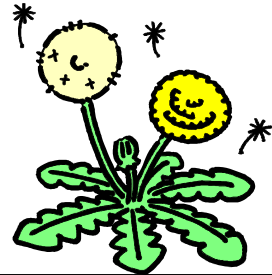
今年度も白組のみんなと、仲良くがんばっていきたいと思います。  
よろしくをお願いします。

## 2年赤組 担任 小川 智恵(おかわ ちえ)

新しく担任になりました。日々成長する子どもたちと一緒に、元気いっぱい、笑顔いっぱいの毎日をご過ごしたいと思います。  
よろしくをお願いします。

## にし2組 担任 沖 真理子(おき まに)

栗林小学校から来ました。早く学校になれて、松島小学校のみなさんと元気いっぱい活動したいと思っています。  
よろしくをお願いします。



- 4月8日から給食が始まります。エプロン、おはし、歯ブラシ、コップの準備をお願いします。
- 下校は、今まで通りコースごとにグループ下校をします。下校時刻は通常14時55分です。
- 茶封筒(れんらくびくろ)に「家庭連絡票」「保健調査票」「耳鼻科調査票」「緊急連絡カード」「結核検診問診票」を入れています。

※「保健調査票」「耳鼻科調査票」・・・該当学年の所に記入をお願いします。「保健調査票」は押印をお願いします。

※「家庭連絡票」「緊急連絡カード」・・・変更がある箇所の訂正をお願いします。

※「結核検診問診票」・・・2年生の欄に記入をお願いします。記入者氏名と保護者印が必要です。

たくさんありますが、封筒(れんらくびくろ)に入れて、4月9日(水)までにお出し下さい。

## ○ お道具箱の中身について

色鉛筆、スティックのり、名前ペン、クレパス、はさみ

## ○ 筆箱の中身について

鉛筆(Bか2B)5本、赤青鉛筆1本(赤と青が別々でもかまいません)、ものさし1本、消しゴム1こ

※ お道具箱は早めに持ってきてください。鍵盤ハーモニカ、えのぐセット、グリーンマットは4月11日(金)までに順に持ってきてください。また、物を大切にすることも学ばせていきたいので、お手数ですが、全ての持ち物に記名をお願いします。

## 今月の行事予定

- |                          |                          |
|--------------------------|--------------------------|
| 7(月) 1学期始業式・着任式(下校11:40) | 25(金) 家庭訪問(下校13:15)、視力検査 |
| 8(火) 給食開始                | 28(月) 家庭訪問(下校13:15)      |
| 10(木) 入学式                | 30(水) 家庭訪問(下校13:15)      |
| 11(金) 身体計測               |                          |
| 14(月) 検便検査配布             |                          |
| 16(水) 聴力検査               |                          |
| 23(水) 学習参観、PTA総会         |                          |
| 24(木) 家庭訪問(下校13:15)      |                          |

