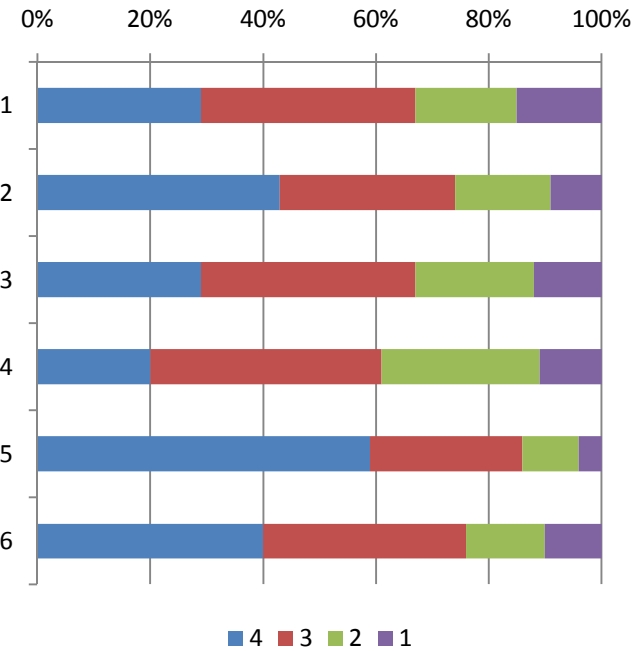


アンケート集計結果(児童)

2010.7.31

	評価項目	4	3	2	1
1	自分は、自分自身の良いところを知っている。	29%	38%	18%	15%
2	自分はやればできるということを感じたことがある。	43%	31%	17%	9%
3	まわりに、(わすれものをしたり、かかりのしごとがたくさんあったりして)困っている人がいたら助ける。	29%	38%	21%	12%
4	だれかがいじめ(いじわる)を受けていたら、止めるようにしている。	20%	41%	28%	11%
5	先生は、みんながよく分かるように工夫して、ていねいに授業をしてくれている。	59%	27%	10%	4%
6	先生は、悩みがあるときに、相談にのってくれる。	40%	36%	14%	10%



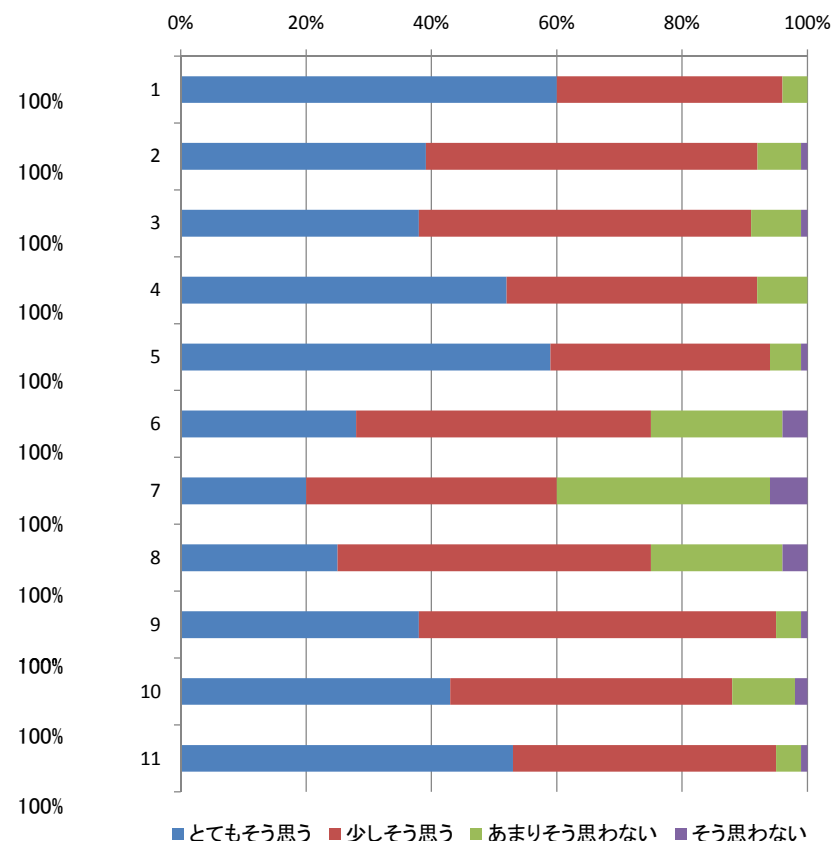
児童が肯定的な回答(4または3)をした割合が、6項目全てで昨年度に比べて下がっています。後期に向けて、5%は向上できるよう改善策を検討しました。その内容については、教職員評価欄に記載してま

す。

アンケート集計結果(保護者) 207名

2010.7.31

	評価項目	とてもそう思う	少しそう思う	あまりそう思わない	そう思わない
1	子どもは、学校に楽しく通っている。	60%	36%	4%	0%
2	子どもは、自分自身のことや友達のことを大切に する気持ちが育っている。	39%	53%	7%	1%
3	学校で取り組んでいる人権学習について子どもから 聞いたり、参観などで見たりして知っている。	38%	53%	8%	1%
4	子どもの体力は、向上してきている。	52%	40%	8%	0%
5	学校便りや学習予定表等を読んでいる。	59%	35%	5%	1%
6	学校便りや学習予定表を読んだ後、内容について 話題にしたことがある。	28%	47%	21%	4%
7	子どもは、家庭学習に進んで取り組んでいる。	20%	40%	34%	6%
8	子どもの基礎的な学力(漢字・計算・音読)が身に付 いてきている。	25%	50%	21%	4%
9	教師は、資料や活動の仕方を工夫し、よく分かる授 業をしている。	38%	57%	4%	1%
10	教師は、子どもの困ったときや悩みがあるときに、 話を聞いてくれる。	43%	45%	10%	2%
11	教師は、子どもの良さや努力(がんばり)を大切にし ている。	53%	42%	4%	1%



全体として肯定的な回答が多く、これまでの取組を軸として、実践を深めていきたいと思えます。個別に支援が必要なケースについても、教職員が連携をとりながら、個に応じた指導や支援を進めていきたいと考えます。