



「目に見えない心づかい」に気づける人に

夏休みが終わり、子どもたちの元気な声が学校に戻ってきました。まだ暑さが続いています、朝夕は少し涼しくなってきたように感じます。

わたしたちの日々の生活をよく見つめてみると、見えないところや分からないところに、誰かの心づかいが存在しています。例えばトイレのペーパーがいつもホルダーに一個つるされていることとか、ろうかや玄関・手洗い場などに花が生けてあることとか、窓がきちんと開けられていること、靴脱ぎ場のマットがまっすぐにいがまらずに並べてあることなど、いろいろな心づかいがあることが分かります。見えない役割を引き受けてくれる人がいて、その人たちの「心づかい」に支えられていることが分かります。

人と生活や仕事を共にする中では、その人の「よくないところ」が目についてしまいます。でもそれはその人の一面に過ぎません。そこをなじったり批判したりするばかりでは、重苦しい雰囲気になってしまいます。そうならないために、人に対する見方を「責める心」から「受けとめる心」へと変えていくことが必要です。「よくないところ」ではなく「いいところ」を見つけようとするのが、その人を受け入れることにつながると思います。そして感謝の気持ちにつながっていきます。

学校や家庭で、「誰かの何気ない心づかい」に気づいた人はその心づかいに感謝し、今度は自分が「みんなのためにできること」を考えてやってみようと思えます。みんなの役に立とうとする心が、子どもたちに広がっていくことを期待しています。

(教頭 香西 幸代)

一すこやか広場一

生活目標:友だちや先生の話をしっかり聞こう

○話をしている人を見て聞こう

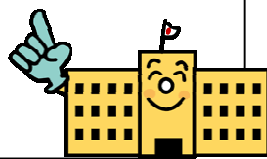
学習の基本はまず、人の話をしっかり聞くことです。

相手がどんな内容を話しているのか、話のポイントをとらえましょう。そして、友達の話の内容を受けて話が続けられるようにしましょう。

安全目標:ろう下を走らずに歩こう

廊下を走ると、とても危険です。

廊下の右側をゆっくり歩くようにしましょう。



授業参観・学級PTAがあります

日時 9月12日(金) 5・6校時

場所 各教室

(※詳しくは、ご案内の手紙をご覧ください。)

なお今年度は、夏休み作品展の日は特別には設けません。授業参観の日に教室内・廊下等に展示していますので、ご覧ください。

夏休みもがんばりました(PART1)

暑い中、毎日練習をがんばりました!

～競書会～

集中して一筆一筆、丁寧に書きました。

～水泳記録会～

練習を重ねる毎に、記録が伸びていきました。



平成26年度 9月行事予定表 高松市立国分寺南部小学校

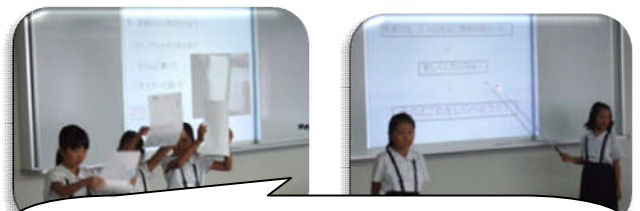
日	曜	行事名	1年生	2年生	3年生	4年生	5年生	6年生	安全指導・PTA等
1	月	第2学期始業式 <small>長期休業明け 交通安全特別強化週間</small>	13:45	13:45	13:45	13:45	13:45	13:45	登校安全指導6年団
2	火	身体計測(4年) マイ・スタディ	14:40	15:25	15:25	15:25	15:25	15:25	登校安全指導5年団
3	水	みなみの日 身体計測(5年) 委員会活動	14:50	14:50	14:50	14:50	15:50	15:50	登校安全指導4年団
4	木	心音・心電図検査(4年)	14:50	14:50	14:50	14:50	14:50	14:50	登校安全指導3年団
5	金	諸費振替日 身体計測(6年)	14:50	14:50	15:50	15:50	15:50	15:50	登校安全指導2年団 放課後安全指導
6	土	PTA評議員会 人権講演会							
7	日	子ども会フットベースボール大会							
8	月	身体計測(3年)	14:50	14:50	14:50	15:50	15:50	15:50	登校安全指導1年団
9	火	身体計測(2年) マイ・スタディ	14:40	15:25	15:25	15:25	15:25	15:25	
10	水	学級委員任命式・児童集会 身体計測(1年) クラブ活動	14:50	14:50	14:50	15:50	15:50	15:50	
11	木		14:50	14:50	14:50	14:50	14:50	14:50	
12	金	授業参観・学級PTA(5・6校時) 国中ブロックあいさつ運動	14:40	14:40	15:50	15:50	15:50	15:50	
13	土								
14	日								
15	月	敬老の日							
16	火	小児生活習慣病採血検査(4年) マイ・スタディ	14:40	15:25	15:25	15:25	15:25	15:25	
17	水	4年校外学習	14:50	14:50	14:50	15:50	15:50	15:50	
18	木		13:30	13:30	13:30	13:30	13:30	13:30	6年2組・5年2組は研究授業のため14:40下校
19	金	ふるさとウォーク下見(16時～)	14:50	14:50	15:50	15:50	15:50	15:50	放課後安全指導
20	土								
21	日								
22	月	教育相談(13時～16時)	14:50	14:50	14:50	15:50	15:50	15:50	
23	火	秋分の日							
24	水	イングリッシュタイム 国南タイム(6校時) すずかけ学級連合社会見学	14:50	14:50	14:50	15:50	15:50	15:50	
25	木	修学旅行(6年団)	14:50	14:50	14:50	14:50	14:50		
26	金	修学旅行(6年団) スクールカウンセラー来校教育相談(13時～16時)	14:50	14:50	15:50	15:50	15:50	18:30	放課後安全指導
27	土								
28	日								
29	月		14:50	14:50	14:50	15:50	15:50	15:50	
30	火	マイ・スタディ	14:40	15:25	15:25	15:25	15:25	15:25	

夏休みもがんばりました (PART2)



～栃木県下野市の友達との交流～

今年も国分寺町へお迎えしたり、下野市を訪問したりしました。津田の海岸では、地引き網をして交流を深めました。



～高松市子ども環境学習交流会～

すずかけ学習で学んだこと、環境を守るために自分たちにできることを4年生の代表として発表してきました。

10月の行事予定

- 3日(金) みなみの日
- 7日(火) 高松市陸上記録会
- 10日(金) 6年サンクリスタル学習
- 18日(土) 授業参観・避難訓練・ふるさとウォーク(11時50分下校)
- 20日(月) 振替休業日
- 23日(木) 就学時の健康診断(給食終了後、12時45分下校)
- 30日(木) 先生方の会のため13時10分下校完了

規則正しい生活を

生活リズムがまだ夏休みのままだと思いますが、だんだんと本来の学校生活のリズムに戻ってほしいと思います。そのために、①早寝早起き、②きちんと3食をとるを心掛けてほしいと思います。