



平成30年度の初めに

今年は春の訪れが早く、桜の開花も3月になりました。残念ながら、入学式には桜が散り始めているかもしれませんが、玄関にはパンジーやチューリップがきれいに咲いています。平成29年度末の人事異動により10名の教職員が新しく国分寺南部小学校に転任して参りました。これまで在職している教職員同様、よろしくお願いいたします。

さて、本年度も学校の教育目標を「自ら学ぶ意欲と豊かな感性をもち、未来を創る国南小の子ども」を継続して掲げることとしました。これまでの教育活動を継承し、「命を大切に」「しっかり遊びしっかり学ぶ」「人とつながっていく」ことを大切に一人一人が輝く教育活動を推進して「みんながつくる 楽しい学校」をめざしていきたいと思えます。

そこで、国南小の「あ」「い」「う」・・・を昨年と同様に始業式に子どもたちをお願いをして、これからがんばろうと呼び掛けました。

- ①・・・ 安全（命を守ること） あいさつ（国南小が進めているあいさつ運動）
- ②・・・ 一生懸命に勉強や運動
- ③・・・ みんながうれしいことをする
- ④、⑤・・・ 各学級の目標
- ⑥・・・ 感謝

また、「1年間の目標を立てて欲しい。そして、ぜひ目標を達成して欲しい。」ということ。「よく聞き、よく考え、友達とともに自分から進んで学ぶ子になって欲しい。」ということについて話しました。是非、ご家庭でお子様に聞いてみてください。
(校長 安部 徹)

すこやか広場

新年度のスタートです。楽しい学校生活が送れるように健康に気を付けましょう。

生活目標：元気な声であいさつしよう

あいさつで一日が始まり、あいさつで一日が終わります。気持ちのよい一日を過ごせるように、自分から大きな声であいさつしましょう。



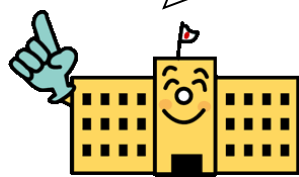
進級・入学おめでとう。
新しい学年で、勉強に運動にがんばりましょう。

国南小のなかまになりました！
よろしくお願いいたします



高池安田山
橋田部岡本
徹誠徹直さ
樹 樹 おり

瀬今三岡
川川枝田
由美由承
紀侑佳子



左記の他に
北村 由紀 がいます。

平成30年度 4月行事予定表 高松市立国分寺南部小学校

日 曜	行事名	1年生	2年生	3年生	4年生	5年生	6年生	安全指導・PTA等
1 日								
2 月	学年始休業日							
3 火	学年始休業日							
4 水	学年始休業日							PTA新旧役員会
5 木	学年始休業日							
6 金	1学期始業式・着任式 学級編成(3・5年)		11:40	11:40	11:40	11:40	11:40	登校安全指導1年団
7 土								
8 日								
9 月	読書タイム 聴力検査5年 給食開始		14:50	14:50	15:50	15:50	15:50	登校安全指導2年団
10 火	マイ・स्टディ 入学式予行 入学式準備(6校時) 大掃除 /A先生来校 聴力検査3年		14:50	14:50	14:50	15:50	15:50	登校安全指導3年団
11 水	入学式9:30- /A先生来校 聴力検査4・6年	11:45	14:40	15:50	15:50	15:50	15:50	
12 木	聴力検査2年 委員会活動(6校時)	11:45	14:10	14:10	14:10	15:50	15:50	登校安全指導4年団
13 金	ドリルタイム 身体計測・視力検査6年	11:45	14:50	15:50	15:50	15:50	15:50	登校安全指導5年団
14 土	学習参観(2校時) 学級PTA(3校時 児童は体育館でDVD視聴) 引き取り訓練(各教室)	12:10	12:10	12:10	12:10	12:10	12:10	PTA総会・歓送迎会
15 日								
16 月	読書タイム 1年生給食開始 身体計測・視力検査5年 なかよしアンケート(~20日) 家庭学習推進週間(~22日)	13:40	14:50	14:50	15:50	15:50	15:50	登校安全指導6年団
17 火	マイ・स्टディ 全国学力・学習状況調査6年 23が60読書週間(~23日) /A先生来校 身体計測・視力検査4年	13:40	15:50	15:50	15:50	15:50	15:50	
18 水	全校朝会(学級委員任命式) /A先生来校 耳鼻科検診6年・4年1・2組13:15-	13:40	14:40	15:50	15:50	15:50	15:50	PTA役員会
19 木	家庭訪問予備日 身体計測・視力検査3年	13:00	14:15	14:15	14:15	14:15	14:15	
20 金	ドリルタイム 検尿 身体計測・視力検査2年	13:40	14:50	15:50	15:50	15:50	15:50	
21 土								
22 日								PTA評議員会・部会
23 月	振替休業日							
24 火	4時間授業(下校13:10) 検尿2回目 /A先生来校 身体計測・視力検査1年 家庭訪問13:30-16:30	13:10	13:10	13:10	13:10	13:10	13:10	
25 水	4時間授業(下校13:10) 家庭訪問13:30-16:30 /A先生来校 歯科検診4年10:00-	13:10	13:10	13:10	13:10	13:10	13:10	
26 木	歯科検診6年・3年1・2組 9:30- 家庭訪問予備日	13:00	14:15	14:15	14:15	14:15	14:15	
27 金	4時間授業(下校13:10) 聴力検査1年 家庭訪問13:30-16:30	13:10	13:10	13:10	13:10	13:10	13:10	
28 土								
29 日	昭和の日							
30 月	振替休日							

5月の行事予定

- 2日(水) 校外学習・1年生を迎える会
- 19日(土) 運動会 21日(月) 振替休業日
- 23日(水) 宿泊学習説明会5年 25日(金) 非行防止教室4・6年

