



鶯の山から 吹いてくる みどりの風に

ほがらかに 希望をのせて 夢のせて みんな仲良く 学びます

校歌にうたわれているすがすがしい季節となりました。令和元年度末の人事異動により16名の教職員が新しく国分寺南部小学校に転任してまいりました。これまで在職している教職員同様、よろしくお願ひいたします。

昨年度末に発生しました新型コロナウイルス禍により、3月3日より県下一斉に臨時休業となり、子どもたちにも保護者のみなさまにも大変ご心労をおかけしております。現在、大都市圏では危機的な状況が続いており、本県においても予断を許さない状況であります。

学校再開にあたり、次のような対策をとり、学校生活をスタートしてまいります。

- ・4月6日(月)～10日(金)は午前授業。給食は7日(火)より実施。
- ・密閉・密集・密接な状況を可能な限り回避した授業形態や学校行事の見直し
- ・教職員の毎朝の検温、マスクの着用
- ・ドアノブ、スイッチなど、多数の手に触れる箇所のアルコール消毒
- ・手洗いや咳エチケットなど、保健指導の徹底 など

各ご家庭におかれましては、登校前のお子様の検温や可能な限りのマスクの着用(給食用のマスクを利用される際は毎日洗濯してください)など、ご協力をお願いします。

また、連日の報道を耳にし、子どもたちも大きな不安を感じています。学校と家庭で連携を取りながら、心のケアを進めていければと存じます。
(校長 植松 克友)

すこやか広場

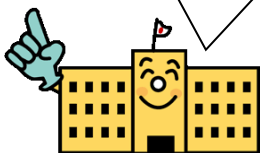
新年度のスタートです。久しぶりに友だちに会えて、うれしい気持ちでいっぱいだと思います。

<生活目標：安全な学校生活を送ろう>

楽しい学校生活が送れるように、手洗いうがいをしっかりして、健康に気を付けましょう。手洗い後、ハンカチでしっかり手が拭けるよう、ハンカチを持てきましょう。



進級・入学おめでとうございます。新しい学年で、勉強や運動、いろいろなことにチャレンジしましょう。



上記の他に

特別支援教育支援員 大河原 彩香
 ハートアドバイザー 高松 緑
 英語指導補助員 谷川 千春
 給食調理員 東川 洋一
 給食調理員 甲斐 敦子

が新しく国南小のなかまになりました。
 よろしくお願ひします。

西垣 吉田 島田 松岡 久保 六車
 厚美 三須 路朋 浩
 穂津 子 貴

中名 伊井 植松 谷口
 紀子 美恵子 克友 裕貴



令和2年		4月行事予定表	
日	曜	行 事 等	安全指導・PTA等
1	水	学年始休業日	
2	木		
3	金		
4	土		
5	日		
6	月	着任式・第1学期始業式(TV放送) 学級編制、教室移動 児童下校完了 11:25-	登校指導(1年団)
7	火	朝活:学級タイム、給食開始 身体計測・視力検査(6年)	登校指導(2年団) PTA新旧役員会 19:00-
8	水	朝活:学級タイム、身体計測・視力検査(5年) 児童下校(2~6年)13:30-	登校指導(3年団)
9	木	入学式 9:30- 2~6年 通常校時(ノーチャイム) 児童下校(2~6年)13:30-	
10	金	朝活:学級タイム 身体計測・視力検査(4年) 学校諸費引落日	登校指導(4年団)
11	土		
12	日		
13	月	朝活:マイスタディー 身体計測・視力検査(3年)	登校指導(5年団)
14	火	朝活:ドリルタイム(国) 身体計測・視力検査(2年)	登校指導(6年団)
15	水	1年給食開始 朝活:テレビ朝会(学級委員任命式) 聴力検査(3・5年)	
16	木	4時間授業(教員の研修会) 身体計測・視力検査(1年) 児童下校(1~4年)13:10- 児童下校(5・6年)14:00	
17	金	朝活:ドリルタイム(算) 聴力検査(1・2年)聴力再検査(該当者)	
18	土	朝活:なし、児童下校 11:00- 授業参観(3校時)・学級PTA 11:00-	
19	日		
20	月	振替休業日	
21	火	朝活:ドリルタイム(国)	
22	水	家庭訪問、児童下校 13:10- 検尿(全校生)	
23	木	家庭訪問、児童下校 13:10-	PTA役員会 19:00-
24	金	家庭訪問、児童下校 13:10- 検尿(未提出者)	
25	土		
26	日		PTA評議員会 9:00-
27	月	家庭訪問、児童下校 13:10-	
28	火	朝活:児童集会(TVによる1年生を迎える会)	
29	水	昭和の日	
30	木	月末大掃除、4~6年 6校時通常授業 眼科検診(全校生)13:00-	



5月の行事予定

16日(土) 運動会 18日(月) 振替休業日
20日(水) 交通安全教室1・4年 26日(火) プール掃除

