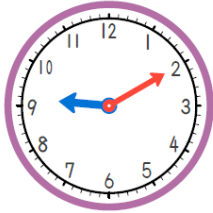


5月22日(金) 3年生のみなさんへ

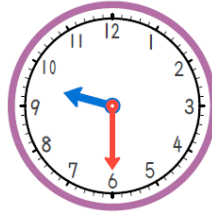
元気にごしていますか？  
しゅくだいは終わりましたか？来週から学校が始まりますね。  
マスクをしたり、手あらいがいをしたりして、かんせんしょうたいさくをしましょう。先生たちは、会えるのを楽しみにしています。今回も、先生たちからの問題にちょうせんしてみてくださいね。



### 【算数】 時こくと時間の問題をといてみよう！



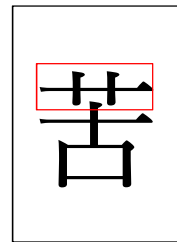
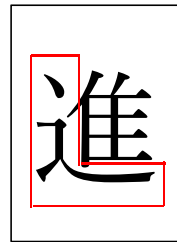
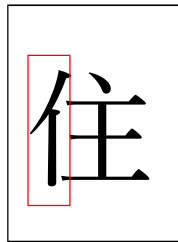
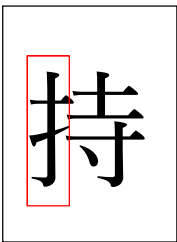
1 時<sup>と</sup>けいの 時<sup>じ</sup>こくは  
(            時            分 ) です。



2 時<sup>と</sup>けいの 時<sup>じ</sup>こくは  
(            時            分 ) です。

1 から 2 の 時<sup>じ</sup>こく になるには (            分 ) の 時<sup>じ</sup>かん が ひつよう です。

### 【国語】 次の漢字の部首は、何でしょう。



### 【理科】



これは、帆（ほ→白い部分）に風を当てると走る車です。  
速く走らせるには、風の当て方を、どのようにくふうすればよいでしょう。

（うちわであおいだり、送風きで風を送ったりします。）

### 【社会】 右の写真を見て、○か×で答えましょう。

- (        ) 船を作っている工場です。
- (        ) 山の近くにある工場です。
- (        ) 高松市の南の方にあります。
- (        ) 海ぞいにある工場です。



※ 答えは、学校に来たときにお知らせします。