



かがやけ浅野っ子



浅野のきまいをみんな
で守ろう！わたしのよう
に「七転び八起き」だ！

デザイン 橋本一翔

高松市立浅野小学校

名前

がくしゅうようぐ せいり
学習用具と整理

① ^{も もの きめい}
すべての持ち物に記名

② ^{ふでほこ つくえ なか はい おお}
筆箱(机の中に入る大きさ)

^{おお かざ すく もの}
大きすぎず、飾りの少ない物

③ ^{ふでほこ なか}
筆箱の中

^{えんぴつ ほんでいど}
・鉛筆5本程度

^{あかあおえんぴつ ねん あかあお か}
・赤青鉛筆(5年からは赤青ボールペン可)

^{け じょうぎ}
・消しゴム ・定規(15cm)

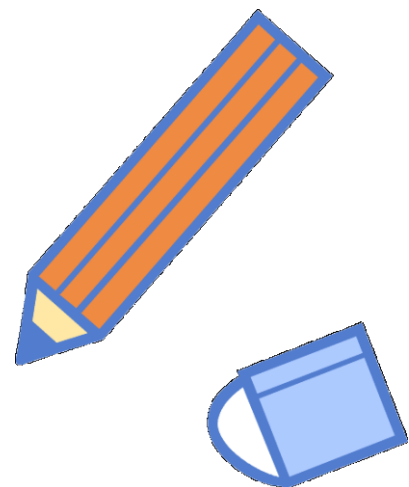
^{かざ つ あそ ようぐ も}
・飾り付き・遊びができる用具は持ってこない。

^も
・シャープペンシルは持ってこない。

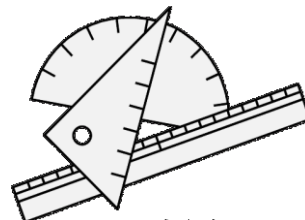
^も
・ストラップ・キーホルダーは持ってこない

④ ^{したじ}
下敷き

^{じ か かなら したじ つか}
ノートに字を書くときは必ず下敷きを使う



低学年 2B
中学年 2B B
高学年 B



⑤ ^{どうぐ ぼこ なか} 道具箱の中

^{いろえんぴつ} のり はさみ ^{色鉛筆} クレヨン ^{なまえ} 名前ペン

⑥ ^{つくえ なか} 机の中

^{みぎがわ きょうかしょ} 教科書とノート ^{じかんわり じゅん かせ} を時間割順に重ねる。

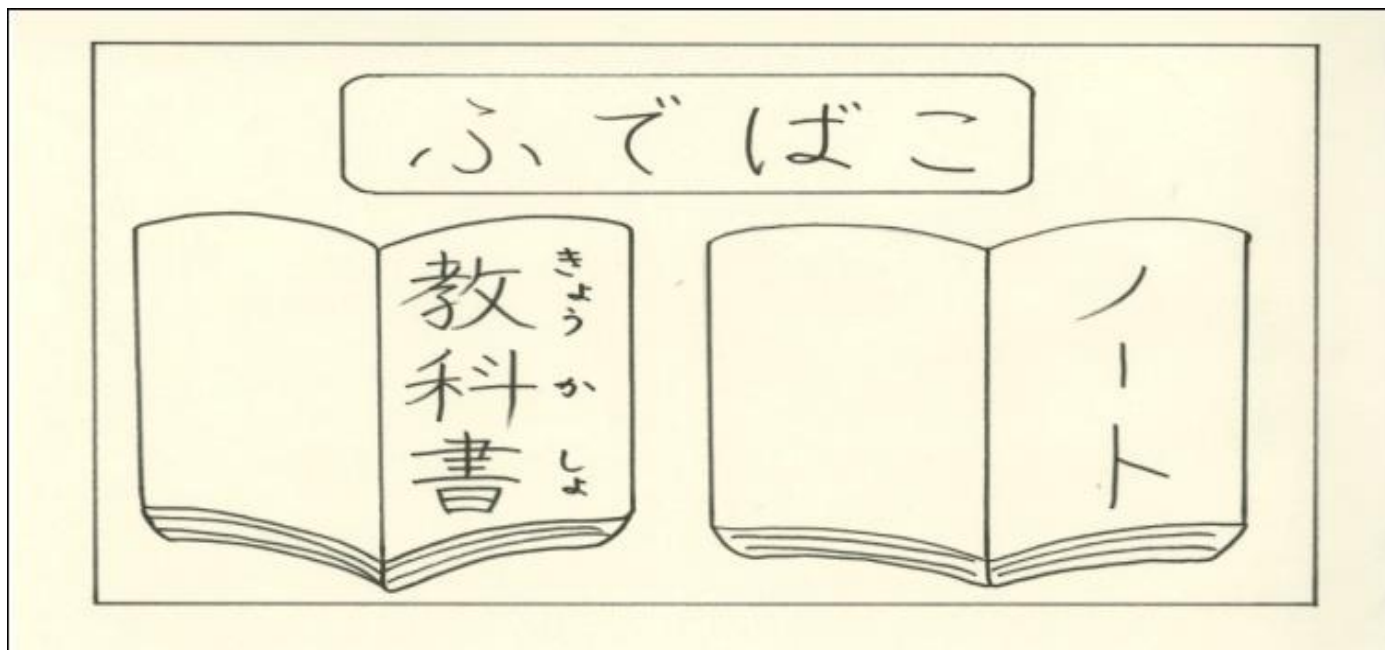
^{ひだいがわ どうぐ ぼこ ふでぼこ} 左側 道具箱 筆箱 リコーダー

⑦ ^{がくしゅう じゅんび} 学習の準備

^{つぎ じかん じゅんび きゅうけい} 次の時間の準備をして休憩する。

^{つくえ うえ ひだり きょうかしょ みぎ まえ ふでぼこ} 机の上 左に教科書 右にノート 前に筆箱

^{きょうか しりょうしゅう じゅんび} 教科によっては、資料集なども準備する。



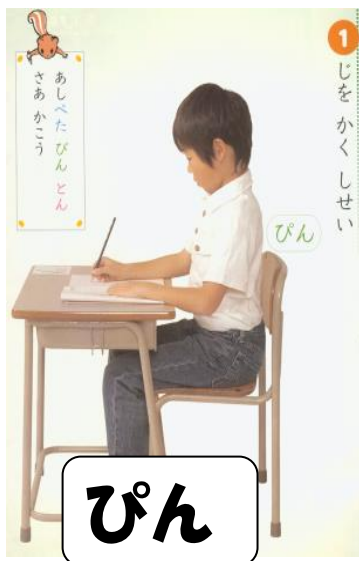
もじ か なた
文字の書き方

しせい
① 姿勢

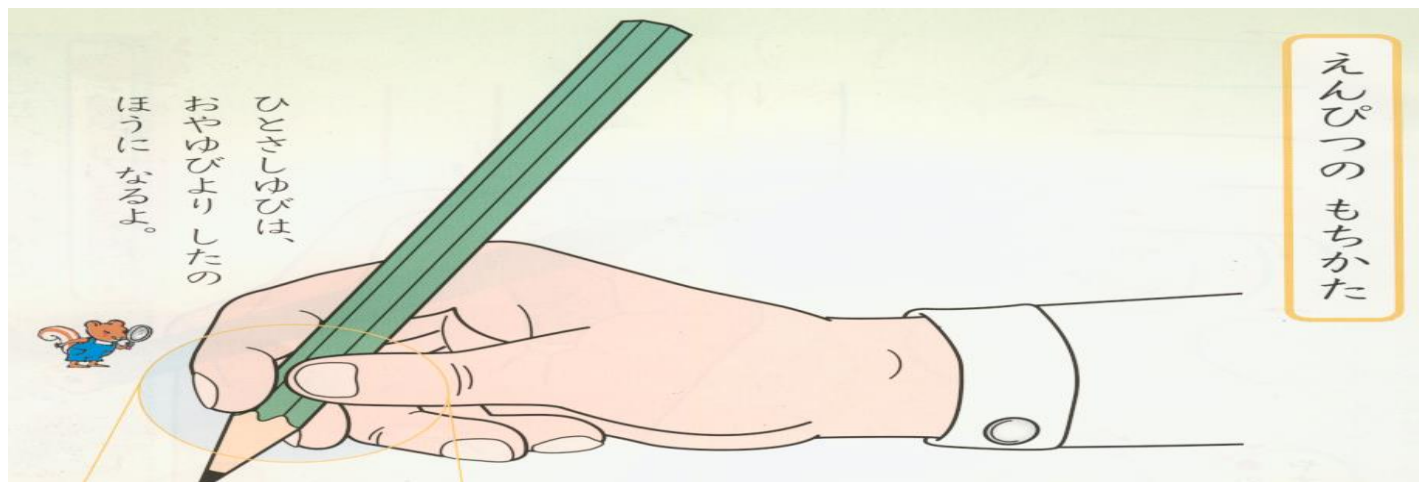
あし
足はぺったん

せ なか
背中はぴん

せ なか
おなかと背中に ぐう  ひとつ



えんぴつ も なた
② 鉛筆の持ち方



がくしゅう
学習のルール



① 始まりと終わり

④ 「起立」「今から○時間目の勉強を始めます。」「礼」

⑤ 「起立」「これで○時間目の勉強を終わります。」「礼」

※書写の時間は座礼をする。



② ノートの書き方

・日付を書く。・単元名(タイトル)を1時間目には書く。

・問 学習問題を書く。(青で囲む)

・自 自分の考えを書く

・友 友だちから学んだことを書き加える。

・感 感想を書く。

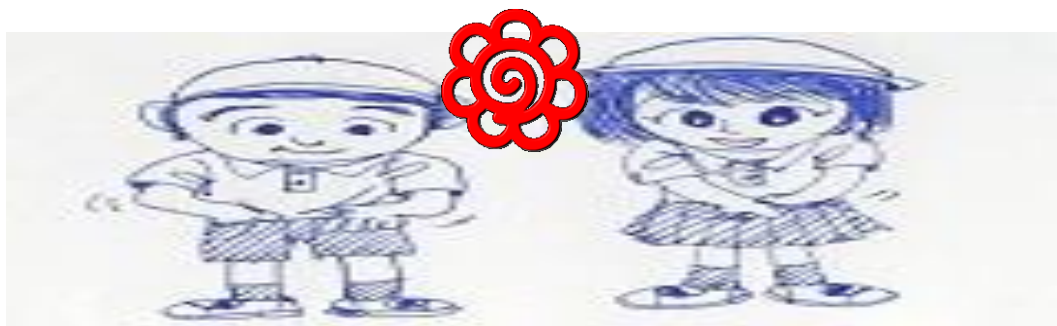
・ま 本時の学習問題に対するまとめや

大切な言葉を書く。(赤で囲む)



み
身だしなみ

1 ぶく そう
① 服装



なつ だんし はん
〈夏〉 男子…ポロシャツ 半ズボン

シャツはズボンの中に入れる。

じょし
女子…ポロシャツ スカート

シャツはスカートの中に入れる。

※ポロシャツのボタンの上一つ開けるのはかまわない。

くつした くろ しろ むじ ぎしき くろ
靴下は黒もしくは白の無地とする。(儀式のときには黒)

ふゆ だんし がくせいふく がくせいふく した
〈冬〉 男子…学生服 学生服の下に

はで ぶく ちゃくよう ひか
派手な服の着用は控える。



じょし ぶく した たいそうふく
女子…セーラー服・ネクタイ・スカートの下に体操服

はん ちゃくよう か
の半ズボンは着用しない。オーバーパンツは可

つか す きんし
使い捨てカイロは禁止



ぼうかんぐ どうげこうじ
防寒具(登下校時のみ)



てぶくろ うわぎ
手袋 上着 マフラー ネックウォーマーは可



しろ こん むじ
○ベストは白または紺の無地(スクールベスト)

くろ ちゃ
○ベルトは黒か茶

② 髪 染色・脱色・パーマはしない。

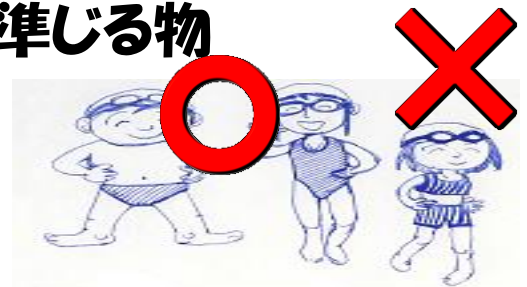


③ 体育の授業時

たいそうふく なか い あかしろぼう ちゃくよう
・体操服はハーフパンツの中に入れる。・赤白帽は着用

みずぎ みずぎ じゅん もの
・水着はスクール水着またはそれに準じる物

がた きんし
(セパレート型は禁止)



すいえいぼうちゃくよう きょかせい
・水泳帽着用 ゴーグルは許可制

④ 所持品 ・ハンカチ ちい紙を携帯する

なふだ きぼう ちゃくよう どうげこう
・名札・黄帽を着用して登下校



⑤ 給食 ・エフロン マスク 帽子の着用



⑥ ^{せい そう} 清掃

㊦ さっさととにかかる

チャイムが鳴ったらすぐに掃除にとにかかる。

㊧ しずかにだまって

^{かんけい} 関係のないこととは話さず、
^{はな} ^{そうじ} だまって掃除する。



㊨ すみずみまでていねいに

^{じぶん} 自分にまかされた場所^{ほしよ}は、^{そうじ} ていねいに掃除をする。
^{のこ} ごみが残らないようにする。

㊩ せっせといっしょうけんめいに

^{そうじ} しんけん^{がっこう} に掃除^{うつく} をして、学校を美しくしよう。
^{きも} 気持ちのいい学校^{がっこう} で生活^{せいかつ} できる^{よう} にする。



㊪ ^{そうじ} ^{どうぐ} 掃除道具のかたづけもきちんと

^{かたづ} きちんと片付けて、^{どうぐ} ^{ながも} 道具を長持ちさせよう。^{どうぐ} ^{かたづ} 道具が片付けられている
^{そうじ} か、掃除をした場所^{ほしよ} がきれいになったかをチェックしよう。

学校生活

① じかん 時間

ちやく しず じゅぎょう かいし
・ベル着 静かに授業を開始する。

しゅうだんこうどう ふんまえ きょうしついどう しず
・集団行動は5分前 ・教室移動は静かにする。

② くつ 靴

くつ
・靴のかかとをふまない



うわぐつ ところ したぐつ ぶぶん
・上靴・・・タイルの所のみ ・下靴・・・アスファルト部分

③ やす じかん す かた 休み時間の過ごし方

はし
・ピロティは走らない。



うんどうじょう も い
・ボールは、運動場 まで持って行く。

うんどうじょう でい おうだんぼどう とお
・運動場 への出入りは横断歩道を通る。

あさの こ きょうしつ ちゅうしゃじょう はい
・浅野っ子教室 の駐車場 には入らない。

しょくいんしつよこ かいだん つか
・職員室 横の階段は使わない。



④ あいさつ

げんき へんじ
・元氣よくあいさつや返事をしよう。

・「おはよう」「こんにちは」「さようなら」

こころ い
・心をこめて「ありがとう」「ごめんなさい」を言おう。

ようけん つた
・用件をきちんと伝える。

れいぎ ただ にゅうしつ し かた
・礼儀正しい入室の仕方をする。



しょくいんしつ はい かた
職員室への入り方

しつれい
失礼します。

ねん くみ
〇年〇組の〇〇です。

ようじ き
～の用事で来ました。

ぶんまつ い
・文末まで言う。

しゅうかいじ でい

⑤ 集会 時の出入りのしかた

たいいくかん い しず ま
・だまって体育館へ行き、静かに待つ。

きょうしつ かえ はなし
・教室へ帰るまで話をしない。

