

# ほけんだより 4月

ご入学・ご進級おめでとうございます。わくわくドキドキしながら新学期を迎えたことと思います。校内の桜が咲き誇り、子どもたちの登校を待っていました。

昨年度も新型コロナウイルス感染症対策のために朝の検温・体調チェックなどにご協力いただきありがとうございました。子どもたちも例年とは違い、少し形を変えて学校生活を送りました。マスクを着用したり、石けんでいつもより丁寧に手洗いしたりと大変な日々が続いています。今年度も引き続き、コロナ対策にご協力よろしく願いいたします。

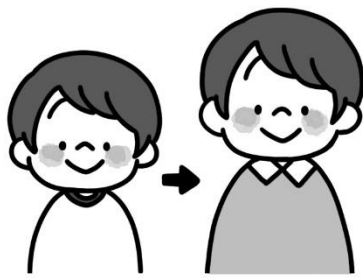
4月から庵治小学校に赴任しました、養護教諭の河内真実と申します。庵治小学校のみなさんが心も体も元気に学校生活を送ることができるよう、保健室からサポートしていきたいと思ひます。どうぞよろしくお願ひいたします。

そして、あなたが今読んでくれている「ほけんだより」。毎日をもっと元気に・健康に過ごすために、そして、学校で勉強したり、運動したり、遊んだりするうえで気を付けてほしいことや守ってほしいことを心や体につなげてお伝えします。

知っているとトクをする、ちょっとうれしくなる、そんな情報もあるかも・・・？わかりやすく、楽しいたよりをめざしています。また、読んで感じたことや気が付いたこと、「こんなテーマが知りたい・読みたい」などのリクエストがあれば、ぜひ聞かせてくださいね。



## 健康診断ってこんなにすごい！



自分の成長を知ることができる！



病気や異常を見つけることができる！



からだに興味をもつきっかけになる！



紹介です



校医の先生の

- 内科 ○ 高見容子先生 (高松赤十字病院)
- 眼科 ○ 小川哲郎先生 (屋島眼科クリニック)
- 耳鼻科 ○ 宮部和徳先生 (みやべ耳鼻咽喉科)
- 歯科 ○ 溝渕勝彦先生 (溝渕歯科)
- 薬剤師 ○ 木村英明先生 (きむら調剤薬局)

・・・ 保護者の方へ ～災害共済給付制度について～ ・・・

災害共済給付制度とは、お子さんが「学校の管理下」でけがなどを負った際、独立行政法人日本スポーツ振興センターから給付金が支払われる制度です。

給付対象となる「学校の管理下」の範囲

- ①各教科授業や遠足、修学旅行、掃除など学校行事中
- ②部活動、林間学校、臨海学校など学校の教育計画に基づく課外指導中
- ③業間休み、昼休み、始業前、放課後など学校の定めた特定時間中
- ④登校中、下校中
- ⑤その他（学校外での授業、集合・解散場所と住居・寄宿舍との間の合理的な経路など）

負傷（ねんざ・骨折など）や疾病（熱中症など）では、原則的に初診から治癒までの医療費総額が5000円以上（本人負担分1500円以上）の場合に給付対象となります。なお、申請の際には受診した医療機関による証明が必要です。

また、お子さんのけが・病気については、欠席・遅刻や医療機関への受診状況等も含め、なるべく早めに学校までお知らせくださいますようお願いいたします。



4月



- 4月12日(火) 身体計測5・6年
- 4月13日(水) 身体計測3・4年
- 4月14日(木) 身体計測1・2年
- 4月20日(水) 聴力検査5・6年
- 4月21日(木) 聴力検査3・4年
- 4月22日(金) 聴力検査1・2年
- 4月25日(月) 尿検査