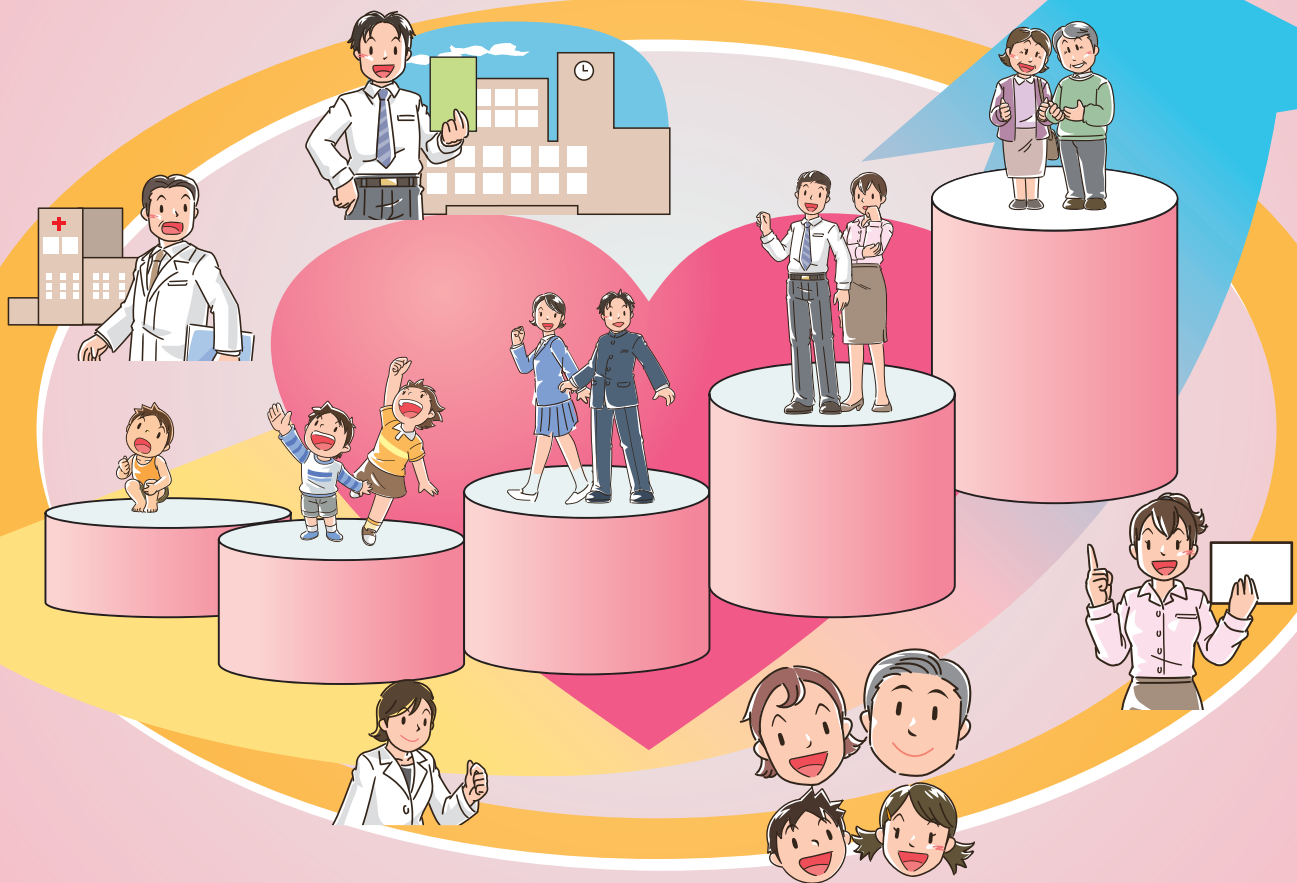


子どもたちを豊かに支える相談支援ファイル

サポートファイル



「かけはし」



サポートファイル「かけはし」をもつことで…

情報を共有することができます

各学校・園だけでなく、家庭・地域での生活全般において、どのような機関とつながり、どのような支援を受けているのかわることができます。そうすることで、みんなで情報を共有し、子どもを支えていくことができます。

支援をつなぐことができます

進級や進学、就労の際に、新しくかかわる人や機関に、これまでの支援をつないでいくことができます。そうすることで、乳幼児期から成人に至るまで、一貫した支援を行うことができます。

サポートファイル「かけはし」とは…？

サポートファイル「かけはし」は、お子様の成長をみんなで支援するための相談支援ファイルです。乳幼児期から成人に至るまで、専門機関の連携による一貫した支援の実現を目指します。

サポートファイル「かけはし」何でも

Q&A

作成編

Q1 いつから持ったらいいの？



A: まずは相談しましょう！

お子様の成長のことで支援を必要と感じたときがスタートです。まずは、保健師さんや保育士さん、幼稚園や学校の先生に相談しましょう。

Q2 どうやったら手に入るの？



A: 問い合わせてみましょう！

学校・園や市町の役場、相談機関などに問い合わせてみましょう。香川県教育委員会特別支援教育課のホームページからダウンロードすることもできます。

Q3 書くのが大変！全部記入するの？



A: 支援者みんなで作っていきます！

保護者と支援者で話し合って作成していきます。お子様や保護者の願いを支援者にしっかり伝えましょう。保護者は書ける範囲で書けばいいのです。

Q4 病院でも記入してもらえるの？



A: 説明を聞いて書いてもいいです！

記入してもらえる医療機関もあります。記入してもらえないときは、医師の説明を聞いて保護者が記入するといでしょう。

Q1 もらった資料はどうするの？

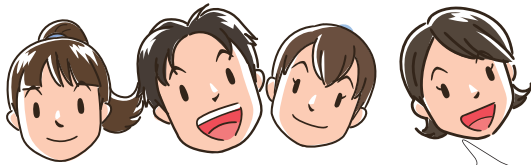


資料をどんどん
はさんでいこう。

A: 資料をはさんでいきましょう！

ファイルは記入するばかりではありません。学校や支援機関が作成した指導・支援の計画や記録用紙、資料などを、ファイルにどんどんはさんでいきましょう。

Q2 どんなときに使ったらいいの？



新しくかかわる人に
見てもらおう

A: かかわる人に見てもらいましょう！

保護者が持っておき、健診、相談、受診時や進級、進学、就労時など、新しくかかわる人に見てもらい、お子様のことを知ってもらいましょう。

Q3 活用のためのチャンスは？



目標や方法を、定期的に話し合いましょ！

A: 成長のための話し合いをしましょう！

お子様のこれまでの成長の過程を振り返る記録として、これからの成長のための対応や工夫を考えるきっかけとして、活用しましょう。

サポートファイル「かけはし」を使っている保護者の声から

小学6年生の子どもがいます。幼稚園に入った頃から子どもの成長についてずっと一人で悩んでいました。健診のときに保健師さんに相談し、サポートファイル「かけはし」のことを知り、作成することにしました。幼稚園の先生とも相談しながら一緒に作成をしました。小学校に入学するときに、大きく環境が変わるので不安を感じていましたが、サポートファイル「かけはし」を新しい担任の先生に見てもらうことで、スムーズに学校生活をスタートすることができ安心しました。福祉機関での相談や医療機関の受診の際にも見てもらっています。

サポートファイル「かけはし」を持つことで、わが子をみんなで支えてくれていることが実感でき、心強く感じています。今では、いただいた支援計画や記録用紙などの資料をはさみ込んで分厚くなっています。子どもの成長記録ですね。もうすぐ中学校入学。その時もサポートファイル「かけはし」を持っていき、新しい先生に見てもらおうと思っています。

各市町の関係各課 連絡先一覧

*①母子保健主管課 ②保育所等担当課
③障害福祉担当課 ④学校教育担当課等

市 町	課 名	電話番号	担 当	市 町	課 名	電話番号	担 当
高松市	保健センター	087-839-2363	①	土庄町	健康増進課	0879-62-1234	①
	こども園運営課	087-839-2358	②		福祉課	0879-62-7002	③
	障がい福祉課	087-839-2333	③		教育総務課	0879-62-7012	② ④
	総合教育センター	087-811-2161	④		小豆島町	健康づくり福祉課	0879-82-7038
丸亀市	健康課	0877-24-8806	①	三木町	子育て共育課	0879-82-7010	②
	幼保運営課	0877-35-8892	②		学校教育課	0879-82-7014	④
	福祉課	0877-24-8805	③		教育指導室		
	学校教育課	0877-24-8821	④		まんがが子ども課	087-891-3322	① ②
坂出市	けんこう課	0877-44-5006	①	直島町	健康福祉課	087-891-3304	③
	こども課	0877-44-5027	②		教育総務課	087-891-3313	④
	ふくし課	0877-44-5007	③		住民福祉課	087-892-3400	①
	学校教育課	0877-44-5024	④		教育委員会	087-892-2226	③
善通寺市	子ども課	0877-63-6365	①②	宇多津町	健康増進課	0877-49-8008	①
	社会福祉課	0877-63-6339	③		保健福祉課	0877-49-8003	② ③
	教育総務課	0877-63-6327	④		学校教育課	0877-49-8007	④
観音寺市	健康増進課	0875-23-3964	①	綾川町	健康福祉課	087-876-2525	①
	子育て支援課	0875-23-3962	②		子育て支援課	087-876-1113	③
	社会福祉課	0875-23-3963	③		学校教育課	087-876-6510	②
	学校教育課	0875-23-3938	④		学校教育課	087-876-1180	④
さぬき市	国保・健康課	0879-52-2518	①	琴平町	健康推進課	0877-75-6723	①
	子育て支援課	0879-52-2517			福祉課	0877-75-6706	② ③
	幼保連携推進室	0879-52-2522			生涯教育課	0877-75-6715	④
	長寿障害福祉課	0879-52-2516			③	多度津町	福祉保健課
学校教育課	0879-42-3106	④	教育課	0877-33-4488	② ③		
東かがわ市	保健課	0879-26-1229	①	まんのう町	健康増進課	0877-73-0126	①
	子育て支援課	0879-26-1231	②		福祉保険課	0877-73-0124	③
	福祉課	0879-26-1228	③		学校教育課	0877-73-0108	② ④
	学校教育課	0879-26-1237	④				
三豊市	子育て支援課	0875-73-3016	①②				
	福祉課	0875-73-3015	③				
	学校教育課	0875-73-3131	④				

サポートファイル「かけはし」は、下記アドレスからダウンロードすることができます。

香川県教育委員会事務局特別支援教育課 <http://www.pref.kagawa.jp/kenkyoui/tokubetsusien/>

お問い合わせ

香川県教育委員会事務局特別支援教育課 TEL 087-832-3757 FAX 087-806-0232

香川県健康福祉部障害福祉課 TEL 087-832-3294 FAX 087-806-0240

香川県健康福祉部子育て支援課 TEL 087-832-3285 FAX 087-806-0207